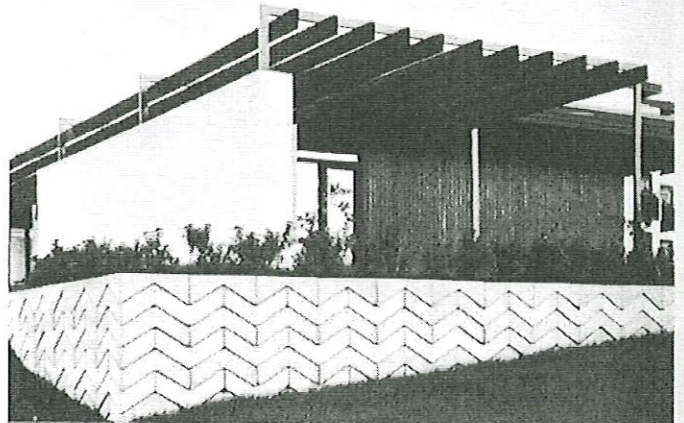
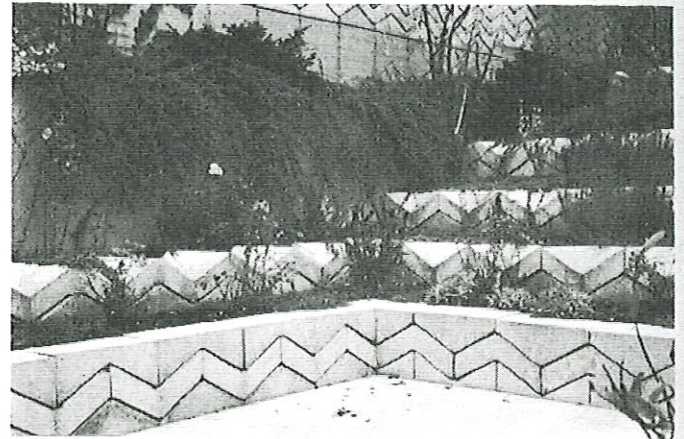
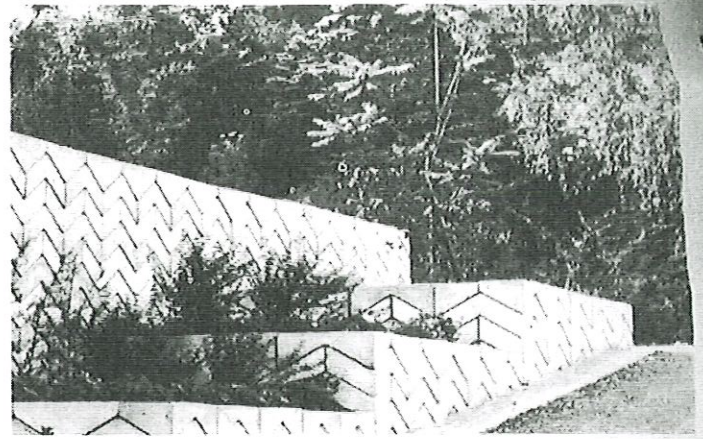
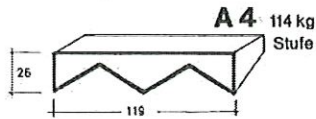
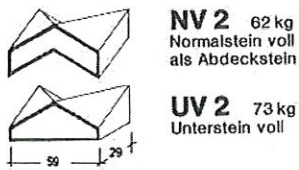
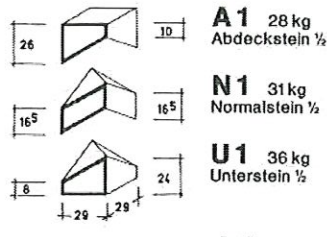
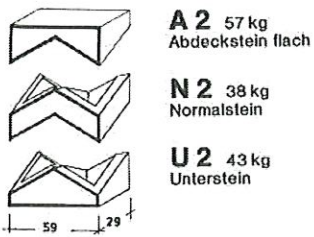


syst 2 dabau trockenstein



Trockenstein-Typen

10 Steine N2, A2 oder U2 ergeben eine Ansichtsfläche von 1,0 m²; ein Trockenstein somit 0,1 m²;



Arbeits-Skizzen und Materialauszüge werden von uns nach den zur Verfügung stehenden Maßangaben angefertigt und vor Anlieferung des Materials dem Auftraggeber zur Prüfung übersandt.

Eckausbildung im Rechten Winkel ist mit Normalsteinen (N2/U2/A2) möglich. Darüberhinaus bietet der Winkelstein WN2 die Möglichkeit weitere Winkel zu bilden (siehe Grundrißzeichnungen).

Weitere, in Sonderanfertigung herzustellende, Paß- oder Winkelsteine auf Anfrage.

